



suisoyasan.kyoto



1/5

水素ガス吸入

ゴースト血管について





suisoyasan.kyoto

...



ゴースト血管とは？

全身にはりめぐらされ、命を支えている毛細血管、身体の隅々まで酸素や栄養を届ける役割を持っています。

老化や生活習慣の乱れなどが原因で、毛細血管が幽霊のように消滅したり機能を失ってしまう現象をゴースト血管と呼びます。



suisoyasan.kyoto



ゴースト血管が引き起こす悪影響

毛細血管という“道路”が整備されていないと、健康リスクは間違いなく増大します。同時に、血管の老化は、“見た目の老化”に関与していることも分かってきました。ゴースト血管を防ぐことは、アンチエイジングにも直結するのです。



suisoyasan.kyoto

...



水素吸入でゴースト血管を再生

水素ボトルでの水素ガス吸入は血圧を下げずに毛細血管の血流スピードが上がります。

つまり、「ゴースト血管を再生することが可能です」

当店では毛細血管を観測できる機械を導入しておりますので目の前でゴースト血管をご覧頂けます。



suisoyasan.kyoto



1/5

水素ガス吸入

副作用について





suisoyasan.kyoto

...



結論：副作用はありません

「水素って副作用はありますか？」

というご質問をよく頂きます。

結論から言うと、「水素には副作用はありません」

その理由を次のスライドからご説明致します。



suisoyasan.kyoto

...



なぜ副作用が無いか

水素になぜ副作用が無いかというと、

水素は、最も強力な酸化力を持つ「悪玉」活性酸素と反応して無毒化するからです。

「善玉」活性酸素には反応しないため、水素には副作用が無いのです。抗酸化剤の代表例とされる、ビタミンC,Eは善玉活性酸素をも除去し、その後自らも参加してしまい、悪玉へと変化していきます。



suisoyasan.kyoto



1/5

ドクター水素ボトル 選ばれる

7つのポイント⑦





suisoyasan.kyoto

...



ドクター水素ボトル(機器仕様について)

ドクター水素ボトルは、USB充電式でモバイルバッテリーやパソコンにも接続可能です。

充電時間は約1時間半です。

本体寸法はφ60 × L220mmで重量は312gになりコンパクトで持ち運びが可能です。



suisoyasan.kyoto

...



水素水モード(青色)



水素ガスモード(緑色)



LED搭載で起動モードが分かりやすい



suisoyasan.kyoto



1/5

肌荒れを防ぐ
美容習慣

3選





suisoyasan.kyoto

...



質の良い睡眠

睡眠不足は、肌荒れのほかくすみやくまといった肌トラブルの原因にもなります。早寝早起きを心掛け、最低でも1日6時間以上はぐっすりとお眠るようにしましょう。

また、睡眠の長さだけでなく、睡眠の質も重要です。毎日、規則正しく同じ時間帯に睡眠をとることで体内時計が整えられ、肌にもプラスに働きます。眠りに入るときにはできるだけ寝室を暗くし、スマートフォンやパソコン、テレビなどは、就寝の1時間前には見ないように心がけましょう。



suisoyasan.kyoto

...



栄養バランスのとれた食事

健康できれいな肌を目指すには、栄養バランスの整った食事も重要です。どれほどスキンケアに力を入れていても、偏った食生活を送っている場合は、肌荒れを改善するのは難しくなります。特に、インスタント食品や甘いお菓子、アルコールなどをとりすぎると、腸内環境の悪化につながります。

コラーゲンの生成に役立つたんぱく質や鉄分のほか、ホルモンバランスを整える働きのあるビタミン類も積極的にとることがおすすめです。



suisoyasan.kyoto

...



水素吸入

多くの肌トラブルは皮膚内部で炎症を起こしているのが原因です。

そういった肌のお悩みには水素の持つ「抗炎症作用」が有効的です。

水素を吸入する事でニキビや肌荒れといった肌トラブルの根本からの解決に繋がります。



suisoyasan.kyoto

...



分析結果報告書

2020年6月11日

WOO株式会社 様

事業者名 一般社団法人水素ガス吸入法研究会
大阪府大阪市中央区南船場二丁目1番1号
東屋ビル402号

試料名	ドクター水素ボトル	製品/電圧	24℃/9.2%
採取日	2020年6月11日	試法	1000ppm
採取場所	北九州国立病院診療部	試薬	標準
採取者	増野 隆典	バックグラウンド	0.003ppm
試料量	10ml	試料採取方法	マイクロシリンジシリンジ

分析の対象	分析結果	単位	分析方法
ドクター水素ボトル吸引前	0.004	ppm/10ml	ガスロフトアナライザー ヘッドスペース法
吸引中濃度	0.20	ppm/10ml	
ドクター水素ボトル吸引後	0.205	ppm/10ml	ガスロフトアナライザー ヘッドスペース法
吸引中濃度	0.21	ppm/10ml	
ドクター水素ボトル吸引後	0.44	ppm/10ml	ガスロフトアナライザー ヘッドスペース法
吸引中濃度	0.41	ppm/10ml	
ドクター水素ボトル吸引後	1.041	ppm/10ml	ガスロフトアナライザー ヘッドスペース法
吸引中濃度	1.02	ppm/10ml	
ドクター水素ボトル吸引後	1.023	ppm/10ml	ガスロフトアナライザー ヘッドスペース法
吸引中濃度	1.00	ppm/10ml	

備考 (1)マイクロシリンジ・バイアルに水素ガス吸入し10分後吸引をマイクロシリンジで回収して測定した。
ppm/10mlは気体濃度(容積比)
ppm/10mlは液体濃度(重量比)

分析データを取得済みの水素吸入機器

当サロンが導入をしている水素吸入機器の

ドクター水素ボトルでの水素吸入は、

体内の血管の99%を占める毛細血管の活性化、
血流の改善を第三者機関の検査により実証しています。



suisoyasan.kyoto

...



毛細血管は栄養を流す道路

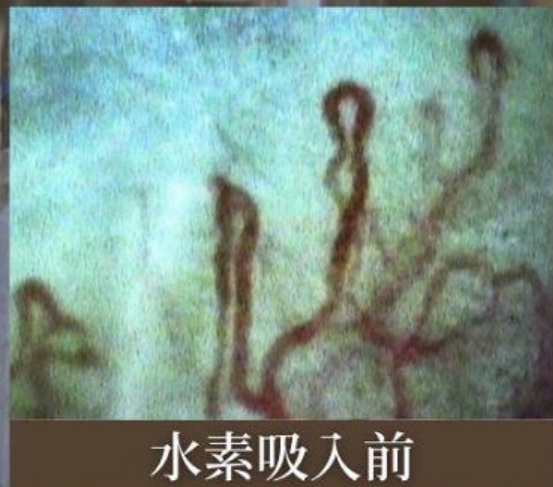
毛細血管は健康と美容にとって欠かせない血液という栄養を流す道路ですが、悪玉活性酸素による酸化により、年々途絶、消滅していきます。

20歳のピーク時には1人で約10万km、地球2周半分の距離を持っていますが、60歳になると半分になると言われています。



suisoyasan.kyoto

...



水素吸入前



水素吸入30分後

つ
ま
り
。

毛細血管は年齢と共にカラダから少なくとも地球1周分の血管が無くなるということです。これが進むと老化と病気の元となり不調の原因となります。

水素吸入はそんな老化の元である悪玉活性酸素を除去するだけでなく、健康には必要不可欠な毛細血管も元気にする効果が期待できます。

Dr. Hydrogen Bottle



suisoyasan.kyoto



水素ガス吸入

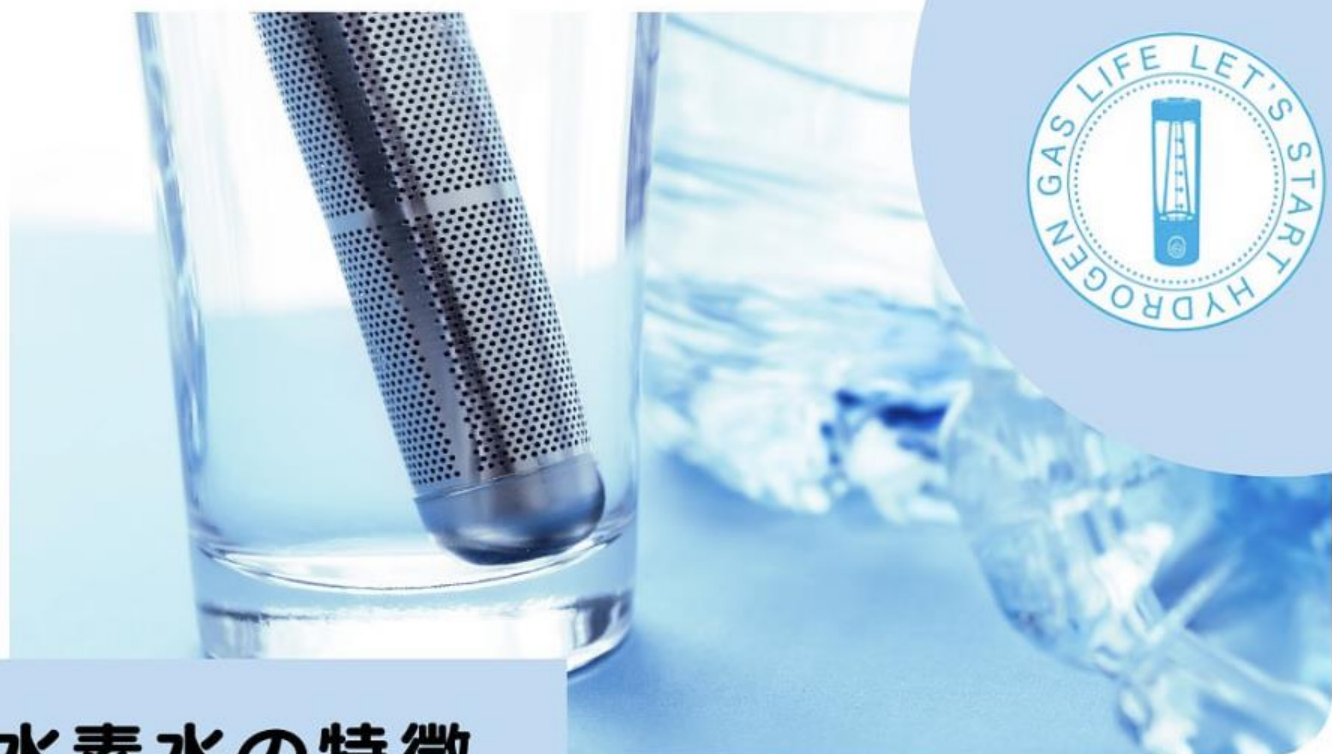
水素水との違い





suisoyasan.kyoto

...



水素水の特徴

- 手軽・喉、口腔内等水が直接触れる箇所への効果期待できる
- 水に溶ける水素量は上限がある（濃度低い場合がある）
- 水素が抜けやすい



suisoyasan.kyoto



水素吸入の特徴

- 高濃度の水素を取り入れられる
- 呼吸から効率的に水素体内に取り入れられる
- 医療でも認められている



水素水と水素吸入の違い

【摂取できる水素濃度】

水素吸入： ドクター水素ボトル 約96万～98万ppm

水素水： 約1ppm含有

(ppm=水素濃度の単位)

【体内に行き渡るスピード】

水素吸入： 数秒

水素水： 不明



suisoyasan.kyoto



水素ガス吸入

先進医療での活躍





suisoyasan.kyoto

...



治療内容

水素吸入療法は、体内に蓄積するヒドロキシラジカルを消去して、酸化ストレスを軽減します。私たちの体細胞の中にあるミトコンドリアは、細胞活動に必要なエネルギーを生み出します。その際、発生する活性酸素種はタンパク質や脂質、DNAなどを酸化し細胞を壊してしまうことで、様々な疾患の原因になります。特に反応性の高いヒドロキシラジカルは、最も危険な活性酸素とされ、老化やがん、糖尿病、高血圧などの数多くの疾患に深く関わっていることがわかっています。

水素吸入療法は、水素(H₂)ガスを酸素とともに吸引により体内に取り込む治療です。水素を吸引することで、ヒドロキシラジカルを除去して、がんの進行抑制、がん治療による副作用の軽減、がんになりにくい体質を目指す治療です。



suisoyasan.kyoto

...



水素吸入療法の根拠

水素吸入療法は、「心停止後症候群」に先進医療として認定されています。心停止後症候群では、心肺停止後に救急蘇生術までに脳や臓器の機能が損傷し、後遺症が発生する可能性があります。従来、低体温療法が用いられてきましたが、この限界を補うために水素ガスを酸素に加えて吸引することでダメージを軽減する治療として臨床の現場にて用いられています。また、水素分子は毒性の高い活性酸素種を選択的に還元する抗酸化物であることが論文にて発表されると、水素による治療の研究が広まりました。



suisoyasan.kyoto

...



水素吸入療法の先進性

水素吸入療法は水素ガスを酸素とともに吸っていただく画期的な治療法です。これは全世界で初めての治療法です。これまで、水素ガスは様々な病気や病状に対して効果のあることが動物実験で示されてきました。しかし、ヒトに対して、本当に効果があるか否か、これまで全く試されてきませんでした。また、水素ガスは酸素ガスと反応して爆発する危険があることは広く知られていますが、その危険のない範囲で用いることができるようになりました。今回の水素吸入療法が確立されれば、様々な場面で水素吸入を行うことができるようになります。水素吸入自体には、大掛かりな装置は不要ですので、簡便で効果的な治療を行うことができます。大きな病院以外でも、大きな医療機器がなくても施行可能な画期的な治療なのです。

当サロンは、ドクター水素ボトルの認定代理店です



水素吸入がおすすめ



水素吸入のメリット

1. 水素は分子が小さく吸収率が極めて高い
2. 短時間に大量の水素を効果的に摂取できる
3. 吸入されてから効果の現れる時間が早い

ドクター水素ボトンは、水素ガスのみの状態になり、高濃度の水素ガス・水素水を生成することができます。

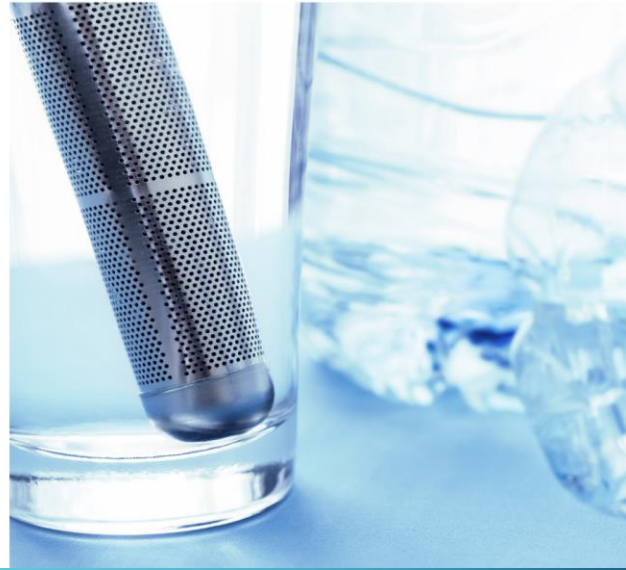
好きな時に水素水の飲用と水素ガスの吸入ができます。

ドクター水素ボトルが選ばれる 7つのポイント

POINT.01

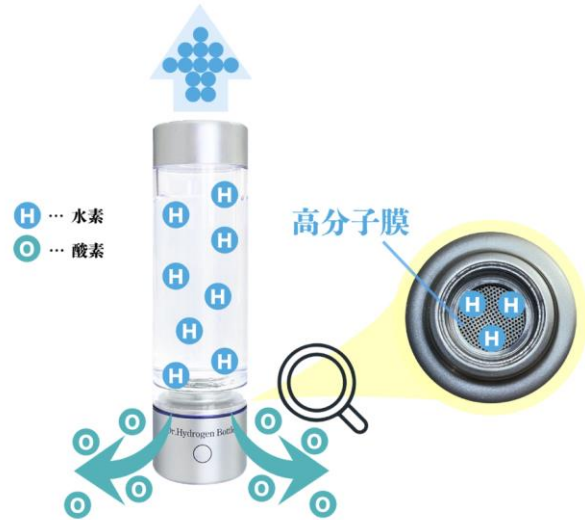
水素濃度は業界NO.1

ドクター水素ボトルで発生する水素濃度は966,664ppm(96.6%)以上です。
水素吸入で大切なのは「純度」ではなく、『濃度』です。
また、上記のデータは第三者機関にて取得しております。



ボトル内に水素だけが生成される高分子膜

水素ガスの濃度を高めるために、水素ガスだけが高分子膜から水素ガスを送り込むカニューラに入る仕組みになっています。高分子膜は目が非常に細かいので、水素ガスの気泡のみが通過します。酸素の気泡は大きいので、高分子膜を通過できずに本体下部からボトルの外に放出されます。



POINT.02

第三者機関で分析データを取得済み

水素は味も匂いもなく、目にも見えないため、数値化されている事がとても重要です。ドクター水素ボトルは、様々な分析データを第三者機関で取得済みです。安心してご使用いただける製品であることを証明しております。

項目	測定値	単位	検出限界
水素濃度	966,664	ppm	100
水素水生成濃度	1.616	ppm	0.1
鼻腔カニューラ出口摂取濃度	831,730	ppm	100

- ・ドクター水素ボトル直接摂取数値 → 966,664ppm
- ・鼻腔カニューラ出口摂取数値 → 831,730ppm
- ・水素水生成濃度 → 1.616ppm

POINT.03

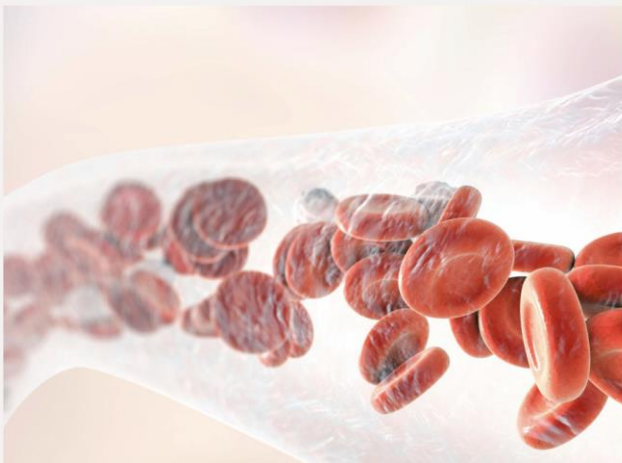
心身への様々な効果を 医療機関で実証済み

ドクター水素ボトルは、医療機関で様々な臨床データを取得しています。

目に見えない、味も匂いもない、水素だからこそ可視化、数値化が大切です。

- ・NK細胞活性化による免疫力アップ
- ・活性酸素除去
- ・ストレス解消と交感神経機能の向上
- ・自律神経機能の改善
- ・乳酸値の抑制 など...

詳しくはサロンにてご案内させていただきます。



POINT.04

血流の改善

ドクター水素ボトルでの水素吸入は、毛細血管血流を改善します。

吸入前と吸入後の血流の変化を動画で紹介します。下記リンクより是非ご覧下さい。

POINT.05

世界NO.1濃度の水素水を生成可能

ドクター水素ボトルは5分で溶存水素濃度約1.616ppmの水素水を生成します。特許取得済みの高分子膜構造により、水素は水に溶けて酸素は溶けないので高濃度の水素水が生成されます。

さらに生成後5時間以上経っても、一般的な市販の水素水より濃度を保ちます。(データ取得済み)

ドクター水素ボトルで生成した高濃度の水素水は飲料以外にも、スプレーアタッチメント(別売り)を用いて、肌や手などに散布することをオススメしております。



スポーツ、ドライブ、オフィス、トラベルなど 様々なシーンとライフスタイルをサポート



DR.HYDROGEN BOTTLE

携帯充電式・水素ガス生成器

ドクター水素ボトル

¥203,280 (税込)

ドクター水素ボトルは、水を電気分解して水素(H)と酸素(O)を生成します。水素ガスの濃度を高めるために、水素ガスだけが高分子膜から、水素ガスを送り込むカニューラに入る仕組みになっています。設定電圧が低いのでオゾンは発生せず、酸素は基盤の底から排出される構造のため純粋な水素のみがボトル内に発生します。従来品のダブル水素ボトルをバージョンアップさせ、水素濃度は約13倍(鼻腔内)さらに手や顔に水素水を塗布する真空ミスとボトル、LED搭載、USB充電が可能となりました。

すいそ屋さんはドクター水素ボトルの認定代理店です。

本商品はシリアルナンバーで管理されており、アウトレット、オークションでご購入された商品は保証対象・メンテナンス対象外となりますので、ご購入の際は認定代理店での購入をお勧めいたします。

尚、本商品はオークションへの出品、アウトレットでの販売を一切行っておりません。



[お問い合わせはこちら](#)

この資料は **すいそ屋さん京都**
から提供していただきました

- <https://suisoyasan.com/>
- <https://www.instagram.com/suisoyasan.kyoto/>

名古屋特約店・・・杉浦医院
名古屋市昭和区山手通5-33-1
052-832-1063